

FIBERLAND

MEGACREATIVIDAD EN FIBRA DE VIDRIO



Derechos Reservados ©
13 - Junio - 2007
Patrick Pedro Javelly Gas
Prol. Los Robles Sur 258-D
Col. Los Robles, CP 45134
Zapopan, Jalisco, México

COLECCIÓN 2007

MACETAS TIPO BARRO

CLAVE	DESCRIPCIÓN	BASE	BOCA	ALTURA	PLATO
MB-VMI	VASO mini	16 6"	24 13,5"	17 6,5"	P
MB-VP	VASO pequeño	24 9,5"	37 14,5"	25 10"	C
MB-VC	VASO chico	26 10"	42 16,5"	39 15,5"	C
MB-VI	VASO intermedio	33 13"	54 21"	36 14"	M
MB-VM	VASO mediano	35 13,5"	57 22,5"	52 20,5"	M
MB-VG	VASO grande	45 18"	73 29"	67 26,5"	G
MB-VE	VASO extragrande	54 21"	87 34"	80 31,5"	E
MB-VGI	VASO gigante	69 27"	99 39"	93 36,5"	GI



CLAVE	DESCRIPCIÓN	BASE	BOCA	ALTURA	PLATO
MB-TRC	TINA redonda chica	42 16,5"	53 23,5"	31 15"	G
MB-TRM	TINA redonda mediana	64 25"	75 29,5"	26 10"	E
MB-TRG	TINA redonda grande	58 23"	75 29,5"	46 18"	E
MB-TRE	TINA redonda extragrande	65 25,5"	85 33,5"	55 21,5"	E

CLAVE	DESCRIPCIÓN	BASE	BOCA	ALTURA	PLATO		
MB-TOC	TINA oval chica	27x41	10,5x16"	42x55	17x22"	19 7,5"	OC
MB-TOM	TINA oval mediana	51x81	20x32"	60x91	24x36"	27 10,5"	OM
MB-TOG	TINA oval grande	41x70	16x28"	59x92	23x36"	57 22"	OM
MB-TOE	TINA oval extragrande	81x128	32x50"	92x137	36x54"	37 14,5"	



CLAVE	DESCRIPCIÓN	BASE	BOCA	ALTURA	PLATO		
MB-JQ	JARDINERA cuad.	29x29	11,5x11,5"	41x41	16x16"	26 10"	
MB-JC	JARDINERA chica	20x60	8x23,5"	26x68	10x27"	20 8"	RC
MB-JR	JARDINERA rouxy	29x68	11x27"	41x80	16x31"	27 10,5"	RM
MB-JM	JARDINERA med	25x65	10x25,5"	41x80	16x31"	39 15,5"	RM
MB-JL	JARDINERA larga	25x200	10x79"	40x213	16x84"	39 15,5"	RL
MB-J3M	JARDINERA 3M	20x290	8x114"	30x300	12x118"	30 12"	R3M

CLAVE	DESCRIPCIÓN	BASE	BOCA	ALTURA	PLATO
MB-OC	OLLA chica	16 6,5"	29 11,5"	29 11,5"	P
MB-OM	OLLA mediana	21 8"	46 18"	44 17"	M
MB-OG	OLLA grande	35 14"	61 24"	62 24,5"	I





CLAVE	DESCRIPCIÓN	BASE	BOCA	ALTURA
MB-JIC	JICARA chica	10 4"	40 15.5"	14 5.5"
MB-JIM	JICARA mediana	15 6"	60 23.5"	20 8"
MB-JIG	JICARA grande	20 8"	80 31.5"	27 10.5"
MB-JIEG	JICARA extragrande	25 10"	100 39.5"	34 13.5"
MB-JIGI	JICARA gigante	30 12"	120 47"	41 16"
MB-JIME	JICARA mega	38 15"	150 59"	51 20"



CLAVE	DESCRIPCIÓN	BASE	BOCA	ALTURA	PLATO
MB-RC	ROMANA chica	30x30 12x12"	27x27 11x11"	28 11"	
MB-RM	ROMANA mediana	49x49 19x19"	49x49 19x19"	45 17.5"	QM
MB-RG	ROMANA grande	80x80 31x31"	80x80 31x31"	75 17.5"	



CLAVE	DESCRIPCIÓN	BASE	BOCA	ALTURA	PLATO
MB-PO	POZOLERA orejitas	24 9.5"	36 14"	26 10"	C
MB-PC	POZOLERA chica	17 6.5"	38 15"	45 17.5"	C
MB-PTE	POZOLERA terec	31 12"	56 22"	27 10.5"	I
MB-PTI	POZOLERA tina	32 12.5"	55 21.5"	40 15.5"	I
MB-PM	POZOLERA mediana	32 12.5"	53 21"	52 20.5"	I
MB-PG	POZOLERA grande	26 10"	54 21"	70 27.5"	I



CLAVE	DESCRIPCIÓN	BASE	BOCA	ALTURA	PLATO
MB-GI	GAJOS con trenza	21 8"	54 21"	30 12"	C
MB-GC	GAJOS crunchy	21 8"	54 21"	30 12"	C



CLAVE	DESCRIPCIÓN	BASE	BOCA	ALTURA
MB-VMM	VASO MAGNUM mediano	56 22"	92 36"	120 47"
MB-VMG	VASO MAGNUM grande	70 27.5"	115 45"	150 59"
MB-VMGI	VASO MAGNUM gigante	93 36.5"	153 60"	200 79"
MB-TMM	TINA MAGNUM mediana	70 27.5"	87 34"	50 19.5"
MB-TMG	TINA MAGNUM grande	81 32"	110 43"	60 23.5"
MB-TMGI	TINA MAGNUM gigante	100 39.5"	148 58"	100 39.5"

MACETAS TIPO CANTERA



CLAVE	DESCRIPCIÓN	BASE	BOCA	ALTURA	PLATO
MC-VP	VASO pequeño	25 10"	33 13"	25 10"	P
MC-VC	VASO chico	26 10"	39 15"	40 15,5"	C
MC-VM	VASO mediano	33 13"	52 20,5"	52 20,5"	M
MC-VG	VASO grande	47 18,5"	65 25,5"	67 26"	G
MC-VE	VASO extragrande	57 22,5"	78 30,5"	80 31,5"	E
MC-VGI	VASO gigante	67 26"	90 35,5"	95 37,5"	GI
MC-TRC	TINA redonda chica	42 19"	53 21,5"	31 15"	I
MC-TRM	TINA redonda mediana	48 16,5"	55 21"	38 12"	G
MC-TRG	TINA redonda grande	50 19,5"	65 25,5"	45 21,5"	G
MC-TRE	TINA redonda extragrande	80 31,5"	92 36"	55 17,5"	

CLAVE	DESCRIPCIÓN	BASE	BOCA	ALTURA	PLATO
MC-PM	PARQUET mediano	40 15,5"	61 24"	40 15,5"	I
MC-PG	PARQUET grande	49 19"	67 26,5"	50 19,5"	G
MC-PE	PARQUET extragrande	60 23,5"	74 29"	60 23,5"	E



CLAVE	DESCRIPCIÓN	BASE	BOCA	ALTURA	PLATO
MC-SCC	SOLETAS cuad. chica	25x25 10x10"	34x34 13x13"	20 8"	
MC-SQM	SOLETAS cuad. med.	39x39 15x15"	50x50 20x20"	30 12"	QM
MC-SQG	SOLETAS cuad. grande	50x50 20x20"	70x70 28x28"	40 15,5"	
MC-SRC	SOLETAS rect. chica	25x56 10x22"	35x65 14x26"	20 8"	RC
MC-SRM	SOLETAS rect. med.	39x67 15x26"	53x80 21x31"	31 12"	RM

CLAVE	DESCRIPCIÓN	BASE	BOCA	ALTURA	PLATO
MC-SCC	SOLETAS redonda chica	25 10"	35 14"	21 8"	P
MC-SCM	SOLETAS redonda mediana	37 14,5"	53 21"	30 12"	M
MC-SCG	SOLETAS redonda grande	50 19,5"	68 27"	39 15,5"	G



CLAVE	DESCRIPCIÓN	BASE	BOCA	ALTURA	PLATO
MC-BAJ	BANASTO jardinera	37 14,5"	59 23"	31 12"	M
MC-BAC	BANASTO chico	28 11"	40 15,5"	40 15,5"	C
MC-BAM	BANASTO mediano	37 14,5"	53 21"	55 21,5"	M
MC-BAG	BANASTO grande	44 17,5"	62 24,5"	73 28,5"	G

CLAVE	DESCRIPCIÓN	BASE	BOCA	ALTURA	PLATO
MC-BIC	BIGONCIO chico	50x50 19.5x19.5"	49x49 19x19"	21 8"	B
MC-BIM	BIGONCIO mediano	50x50 19.5x19.5"	49x49 19x19"	40 15.5"	B
MC-BIG	BIGONCIO grande	50x50 19.5x19.5"	49x49 19x19"	74 29"	B
MC-BIB	BIGONCIO base	50x50 19.5x19.5"	49x49 19x19"	12 4.5"	
MC-BIMI	BIGONCIO mini	30x30 12x12"	28x28 11x11"	50 19.5"	



CLAVE	DESCRIPCIÓN	BASE	BOCA	ALTURA
MC-JIC	JICARA chica	10 4"	40 15.5"	14 5.5"
MC-JIM	JICARA mediana	15 6"	60 23.5"	20 8"
MC-JIG	JICARA grande	20 8"	80 31.5"	27 10.5"
MC-JIEG	JICARA extragrande	25 10"	100 39.5"	34 13.5"
MC-JIGI	JICARA gigante	30 12"	120 47"	41 16"
MC-JIME	JICARA mega	38 15"	150 59"	51 20"



CLAVE	DESCRIPCIÓN	BASE	BOCA	ALTURA	PLATO
MC-GT	GAJOS con trenza	21 8"	54 21"	30 12"	P



CLAVE	DESCRIPCIÓN	BASE	BOCA	ALTURA	PLATO
MC-CC	CANASTA chica	30 12"	39 15.5"	34 13.5"	C
MC-CM	CANASTA mediana	40 15.5"	51 21"	39 15.5"	I

CLAVE	DESCRIPCIÓN	BASE	BOCA	ALTURA	PLATO
MC-RC	REDONDO chico	40 15.5"	40 15.5"	56 22"	I
MC-RM	REDONDO mediano	50 19.5"	50 19.5"	67 26"	G



LIGERAS Y DURABLES

MACETAS TIPO RUGOSO



CLAVE	DESCRIPCIÓN	BASE	BOCA	ALTURA	PLATO
MF-VRP	VASO REDONDO pequeño	13 5"	20 8"	25 10"	P
MF-VRC	VASO REDONDO chico	21 8"	32 12.5"	40 15.5"	C
MF-VRM	VASO REDONDO mediano	29 11.5"	44 17"	55 21.5"	M
MF-VRG	VASO REDONDO grande	37 14.5"	56 22"	70 27.5"	G
MF-VRE	VASO REDONDO extragrde	44 17"	68 27"	85 33.5"	E
MF-VRGI	VASO REDONDO gigante	50 19.5"	80 31.5"	100 39.5"	GI



CLAVE	DESCRIPCIÓN	BASE	BOCA	ALTURA	PLATO
MF-TRC	TINA REDONDA chica	44 17"	56 22"	40 15.5"	E
MF-TRM	TINA REDONDA mediana	50 19.5"	65 25.5"	50 19.5"	GI
MF-TRG	TINA REDONDA grande	62 24.5"	80 31.5"	60 23.5"	ME
MF-TRE	TINA REDONDA extragrde	79 31"	100 39.5"	70 27.5"	H
MF-TREN	TINA REDONDA enorme	100 39"	130 51"	100 39"	TE



CLAVE	DESCRIPCIÓN	BASE	BOCA	ALTURA	PLATO
MF-VQP	VASO CUAD pequeño	12.5x12.5"	17.5x17.5 7"	25 10"	QP
MF-VQC	VASO CUAD chico	20x20 8"	28x28 11"	40 15.5"	QC
MF-VQM	VASO CUAD mediano	27.5x27.5 11"	38.5x38.5 15"	55 21.5"	QM
MF-VQG	VASO CUAD grande	35x35 14"	49x49 19"	70 27.5"	QG
MF-VQE	VASO CUAD extragrde	42.5x42.5 16.5"	59.5x59.5 23.5"	85 33.5"	QE
MF-VQGI	VASO CUAD gigante	49.5x49.5 19.5"	70x70 27.5"	100 39.5"	QGI

CLAVE	DESCRIPCIÓN	BASE	BOCA	ALTURA	PLATO
MF-TQC	TINA CUADRADA chica	40x40 15x15"	48x48 19x19"	40 15"	QE
MF-TQM	TINA CUADRADA mediana	50x50 19x19"	60x60 24x24"	50 19"	QGI
MF-TQG	TINA CUADRADA grande	60x60 23x23"	72x72 28x28"	60 24"	QME
MF-TQE	TINA CUADRADA extragrde	70x70 27x27"	84x84 33x33"	70 27"	QEN
MF-TXC	TINA RECTANGULAR chica	78x45 31x18"	85x53 33x21"	40 15"	RTC
MF-TXM	TINA RECTANGULAR mediana	98x56 39x22"	108x66 42x26"	50 19"	RTM
MF-TXG	TINA RECTANGULAR grande	118x69 46x27"	130x81 51x32"	60 24"	RTG
MF-TXE	TINA RECTANGULAR extragrde	136x79 53x31"	150x93 59x37"	70 27"	RTE



CLAVE	DESCRIPCIÓN	BASE	BOCA	ALTURA
MF-AC	ASTRIADA chica	54 21"	70 27.5"	50 19.5"
MF-AM	ASTRIADA mediana	58 23"	70 27.5"	100 39"
MF-AE	ASTRIADA enorme	110 43"	130 51"	100 39"

CLAVE	DESCRIPCIÓN	BASE	BOCA	ALTURA
MF-JIC	JICARA chica	10 4"	40 15,5"	14 5,5"
MF-JIM	JICARA mediana	15 6"	60 23,5"	20 8"
MF-JIG	JICARA grande	20 8"	80 31,5"	27 10,5"
MF-JIEG	JICARA extragrande	25 10"	100 39,5"	34 13,5"
MF-JIGI	JICARA gigante	30 12"	120 47"	41 16"
MF-JIME	JICARA mega	38 15"	150 59"	51 20"



CLAVE	DESCRIPCIÓN	BASE	BOCA	ALTURA
MF-DP	DADO pequeño	40x40 16x16"	40x40 16x16"	40 16"
MF-DC	DADO chico	50x50 20x20"	50x50 20x20"	50 20"
MF-DM	DADO mediano	60x60 23x23"	60x60 23x23"	60 23"
MF-DG	DADO grande	70x70 27x27"	70x70 27x27"	70 27"
MF-DE	DADO extragrande	80x80 31x31"	80x80 31x31"	80 31"
MF-DGI	DADO gigante	90x90 35x35"	90x90 35x35"	90 35"
MF-DME	DADO mega	100x100 39x39"	100x100 39x39"	100 39"

CLAVE	DESCRIPCIÓN	BASE	BOCA	ALTURA
MF-CRP	CUBO RECTANGULAR pequeño	60x40 23x16"	60x40 23x16"	56 22"
MF-CRC	CUBO RECTANGULAR chico	75x50 30x20"	75x50 30x20"	70 27"
MF-CRM	CUBO RECTANGULAR mediano	90x60 35x23"	90x60 35x23"	84 33"
MF-CRG	CUBO RECTANGULAR grande	105x70 41x27"	105x70 41x27"	98 39"
MF-CRE	CUBO RECTANGULAR extragrande	120x80 47x31"	120x80 47x31"	112 44"

Se fabrican también anguladas



CLAVE	DESCRIPCIÓN	BASE	BOCA	ALTURA
MF-JM	JARDINERA mini	75x30 29x12"	75x30 29x12"	30 12"
MF-JP	JARDINERA pequeña	100x40 39x16"	100x40 39x16"	40 16"
MF-JC	JARDINERA chica	125x50 49x20"	125x50 49x20"	50 20"

CLAVE	DESCRIPCIÓN	DIÁMETRO	BOCA	ALTURA
MF-EC	ESFERA chica	45 18"	24 9"	45 18"
MF-EM	ESFERA mediana	60 24"	32 13"	60 24"
MF-EG	ESFERA grande	75 30"	40 16"	75 30"
MF-EE	ESFERA extragrande	100 39"	53 21"	100 39"



MACETAS TIPO MADERA



CLAVE	DESCRIPCIÓN	BASE		BOCA		ALTURA	
MM-TM	TONEL mediano	41	16"	43	18"	70	27,5"
MM-T1/2M	TONEL 1/2 mediano	41	16"	46	17"	35	13,5"
MM-TJM	TONEL jardinera mediano	23x70	9x27,5"	25x72	10x28"	23	9"
MM-TG	TONEL grande	54	21"	53	23"	90	35,5"
MM-T1/2G	TONEL 1/2 grande	54	21"	58	21"	44	17"
MM-TJG	TONEL jardinera grande	28x90	11x35"	30x92	12x36"	28	11"



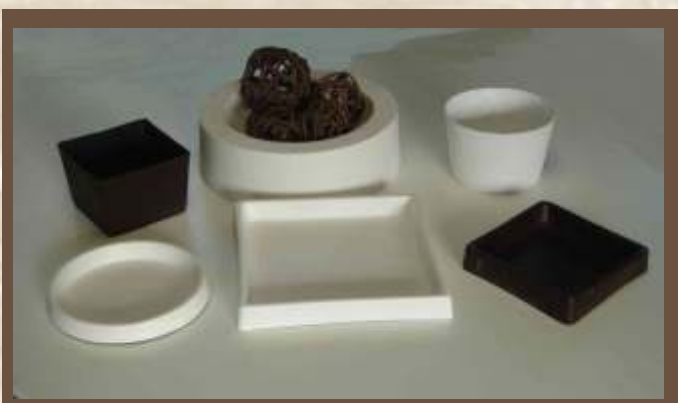
CLAVE	DESCRIPCIÓN	BASE		BOCA		ALTURA	
MM-CC	CARPI chico	25x25	10"	27x27	10"	38	15"
MM-CM	CARPI mediano	25x25	10"	27x27	10"	60	24"
MM-CG	CARPI grande	40x40	16"	42x42	16"	38	15"
MM-CE	CARPI extragrade	40x40	16"	42x42	16"	60	24"
MM-CGI	CARPI gigante	40x40	16"	42x42	16"	80	31"

CANASTAS

CLAVE	DESCRIPCIÓN	BASE		BOCA		ALTURA	
MN-VAC	VARA chica	23	9"	28	11"	40	16"
MN-VAM	VARA mediana	26	10"	36	14"	50	20"
MN-VAG	VARA grande	28	11"	43	17"	60	24"



MINIS



CLAVE	DESCRIPCIÓN	BOCA		ALTURA	
1	MI-DR Draco	Diam 20	8"	3	1"
2	MI-PU Puppis	Diam 16	6"	10	4"
3	MI-GR Grus	Diam 30	12"	9	3"
4	MI-IN Indus	Diam 35	14"	9	3"
5	MI-LY Lyra	Diam 25	10"	10	4"
6	MI-CR Crater	17x17	7x7"	3	1"
7	MI-PI Pictor	26x26	10x10"	4	1"
8	MI-AR Ara	14x14	5x5"	10	4"
9	MI-CU Crux	34x34	13x13"	10	4"

MACETAS TIPO PORCELANA

CLAVE	DESCRIPCIÓN	BASE		BOCA		ALTURA	
MP-HP	HOJAS pequeña	12	4,5"	17	6,5"	15	6"
MP-HC	HOJAS chica	21	8"	31	12"	25	10"
MP-HM	HOJAS mediana	32	12,5"	43	17"	36	14"
MP-CC	CANASTA chica	30	12"	39	15,5"	34	13,5"
MP-CM	CANASTA mediana	40	15,5"	51	20"	39	15,5"



TIPO LISO Y METÁLICAS

CLAVE	DESCRIPCIÓN	DIÁMETRO	ALTURA	PLATO
ML-CIC	CILINDRO chico	38.5 15"	45 17.5"	G
ML-CIM	CILINDRO mediano	48.5 19"	46 18"	EG
ML-CIG	CILINDRO grande	60 23.5"	70 27.5"	ME



CLAVE	DESCRIPCIÓN	DIÁMETRO	ALTURA
ML-AC	ALADINO chico	48 19"	100 39"
ML-AM	ALADINO mediano	54 21"	120 47"
ML-AG	ALADINO grande	60 24"	140 55"



CLAVE	DESCRIPCIÓN	DIAMETRO	ALTURA
ML-CC	CONO chico	22 8.5"	60 23.5"
ML-CM	CONO mediano	35 14"	70 27.5"
ML-CG	CONO grande	50 19.5"	100 39"



CLAVE	DESCRIPCIÓN	BASE	BOCA	ALTURA
ML-TC	TOGO chico	18 7"	35 14"	40 16"
ML-TM	TOGO mediano	26 10"	52 21"	60 24"
ML-TG	TOGO grande	35 14"	70 28"	80 31"
ML-TE	TOGO extragrande	44 17"	87 34"	100 39"
ML-TTC	TOGO TINA chica	18 7"	35 14"	30 12"
ML-TTM	TOGO TINA mediana	26 10"	50 20"	40 16"

PLATOS TIPO BARRO



CLAVE		DESCRIPCIÓN	DIAM	INTERIOR	DIAM	EXTERIOR
PB-P	P	PLATO pequeño	23	9"	28	11"
PB-C	C	PLATO chico	28	11"	33	13"
PB-M	M	PLATO mediano	38	15"	44	17,5"
PB-I	I	PLATO intermedio	45	17,5"	52	20,5"
PB-G	G	PLATO grande	54	21"	62	24,5"
PB-E	E	PLATO extragrande	70	27,5"	78	30,5"
PB-GI	GI	PLATO gigante	77	30"	86	34"
PB-QM	QM	PLATO cuadrado mediano	51x51	20x20"	61x61	24x24"
PB-RC	RC	PLATO rectangular chico	22x62	8,5x24"	26x70	10x27,5"
PB-RM	RM	PLATO rectangular mediano	30x70	12x27,5"	38x78	15x30,5"
PB-RL	RL	PLATO rectangular largo	30x205	12x80,5"	38x213	15x84"
PB-R3M	R3M	PLATO rectangular 3M	30x295	12x116"	38x300	15x118"
PB-OC	OC	PLATO ovalado chico	30x44	12x17"	38x50	15x19,5"
PB-OM	OM	PLATO ovalado mediano	54x84	21x33"	58x88	23x34,5"
PB-CR	CR	PLATO crunchy	32	12,5"	37	14,5"

PLATOS TIPO CANTERA



CLAVE		DESCRIPCIÓN	DIAM	INTERIOR	DIAM	EXTERIOR
PC-P	P	PLATO pequeño	28	11"	33	13"
PC-C	C	PLATO chico	30	12,5"	37	14,5"
PC-M	M	PLATO mediano	40	15,5"	46	18"
PC-I	I	PLATO intermedio	44	17,5"	52	20,5"
PC-G	G	PLATO grande	53	21"	62	24"
PC-E	E	PLATO extragrande	62	24,5"	71	28"
PC-GI	GI	PLATO gigante	77	30"	86	34"
PC-RC	RC	PLATO rectangular chico	27x58	10,5x23"	35x66	14x26"
PC-RM	RM	PLATO rectangular mediano	42x70	16,5x27,5"	49x77	19x30"
PC-QM	QM	PLATO cuadrado mediano	43x43	16,5x16,5"	50x50	19,5x19,5"

BASES CON RUEDAS

Contamos con bases de herrería y platos de fibra de vidrio con ruedas de alto impacto para toda nuestra gama de macetas.



PLATOS TIPO LISO



CLAVE	DESCRIPCIÓN	DIAM INTERIOR	DIAM EXTERIOR
PF-P	P PLATO pequeño	18 7"	23 9"
PF-C	C PLATO chico	25 10"	30 12"
PF-M	M PLATO mediano	33 13"	38 15"
PF-G	G PLATO grande	40 15.5"	45 17.5"
PF-EG	E PLATO extragrande	48 19"	52 20.5"
PF-GI	GI PLATO gigante	58 23"	63 25"
PF-ME	ME PLATO mega	64 25"	69 27"
PF-EN	EN PLATO enorme	71 28"	78 30.5"
PF-H	H PLATO hiper	82 32"	86 34"
PF-TE	TE PLATO tera	105 41"	110 43"
PF-QP	QP PLATO cuad pequeño	14x14 5.5x5.5"	18x18 7x7"
PF-QC	QC PLATO cuad chico	23x23 8.5x8.5"	26x26 10x10"
PF-QM	QM PLATO cuad mediano	33x33 12x12"	36x36 13x13"
PF-QG	QG PLATO cuad grande	40x40 15.5x15.5"	45x45 17x17"
PF-QE	QE PLATO cuad extragrande	45x45 18x18"	50x50 20x20"
PF-QGI	QGI PLATO cuad gigante	53x53 21x21"	58x58 23x23"
PF-QME	QME PLATO cuad mega	65x65 25.5x25.5"	75x75 29x29"
PF-QEN	QEN PLATO cuad enorme	75x75 29.5x29.5"	85x85 33x33"
PF-QH	QH PLATO cuad hiper	85x85 33x33"	95x95 37x37"
PF-QS	QS PLATO cuad super	95x95 37x37"	100x100 39x39"
PF-QTE	QTE PLATO cuad tera	105x105 41x41"	110x110 43x43"
PF-RTC	RTC PLATO rect T chico	81x53 32x21"	85x58 33x23"
PF-RTM	RTM PLATO rect T mediano	102x60 40x24"	107x65 42x25"
PF-RTG	RTG PLATO rect T grande	122x74 48x29"	127x79 50x31"
PF-RTE	RTE PLATO rect T extragrande	140x84 55x33"	145x89 57x35"
PF-RCP	RCP PLATO rect C pequeño	65x45 25x18"	70x50 27x20"
PF-RCM	RCM PLATO rect C mediano	95x65 37x25"	100x70 39x28"
PF-RCG	RCG PLATO rect C grande	110x75 43x29"	115x80 45x31"
PF-RCP	RCE PLATO rect C extragrande	125x85 49x33"	130x90 51x35"
PF-RJMI	RJMI PLATO rect J mini	80x35 31x14"	85x40 33x16"
PF-RJP	RJP PLATO rect J pequeño	105x45 41x18"	110x50 43x20"
PF-RJC	RJC PLATO rect J chico	130x55 51x21"	135x60 53x24"



BASES DE HERRERIA FORJADAS DE DIFERENTES DISEÑOS

ARQUITECTÓNICOS

VIGAS

CLAVE	DESC	LARGO	PERFIL
VIG-4	VIGA 20	Metro Lineal	10 4" 20 8"
VIG-6	VIGA 30	Metro Lineal	15 6" 30 12"



COLUMNAS Y BASES

CLAVE	DESCRIPCIÓN	ANCHO	ALTURA	ACABADO
1	C-CAC CAPITEL CORINTIO	Diam 60 24"	75 29"	Cantera
2	C-CAD CAPITEL DORICO	Diam 60 24"	70 28"	Liso
2	C-COL60 COLUMNA LISA 60	Diam 60 24"	Metro Lineal	Liso
3	C-COC20 COLUMNA 20	Diam 20 8"	75 29,5"	Cantera
4	C-COC30 COLUMNA 30	Diam 30 12"	100 39,5"	Cantera
5	C-BD BASE DORICA	Diam 30 12"	30 12"	Cantera
6	C-BB BASE BIGONCIO	50x50 16x16"	12 4,5"	Cantera



MORILLOS

CLAVE	DESCRIPCIÓN	DIAMETRO	LARGO
MOR-8	MORILLO 8	Diam 20 8"	Metro Lineal



PERGOLADOS

CLAVE	DESCRIPCIÓN	LARGO	ANCHO	ALTO
PER-2	PERGOLADO 2	200 79"	200 79"	250 98"
PER-3	PERGOLADO 3	300 118"	300 118"	250 98"
PER-4	PERGOLADO 4	400 157"	300 118"	250 98"

MOLDURAS



CLAVE	DESCRIPCIÓN	LARGO	ANCHO	ALTURA	ACABADO
MOL-10	MOLDURA con pecho de paloma	Metro Lineal	10 4"	10 4"	Liso
MOL-20	MOLDURA con pecho de paloma	Metro Lineal	20 8"	20 8"	Cantera
MOL-40	MOLDURA con pecho de paloma	Metro Lineal	40 15.5"	40 15.5"	Cantera

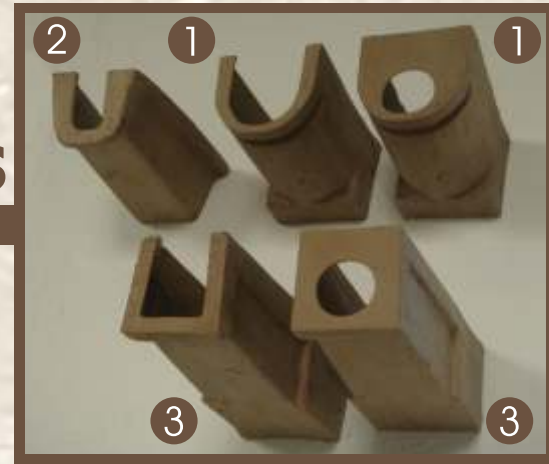


SEÑALIZACIÓN

CLAVE	DESCRIPCIÓN	LARGO	ANCHO
NC-I	PLACA NUMERADA INDIVIDUAL	24 9"	12 5"
NC-F	PLACA NUMERADA CON FLECHA	40 16"	25 10"
NC-NC	PLACA CON NOMBRE chica	36 14"	66 26"
NC-NM	PLACA CON NOMBRE mediana	49 19"	77 30"

GÁRGOLAS

CLAVE	DESCRIPCIÓN	LARGO	PERFIL
1 G-P	GÁRGOLA pequeña	24 9"	13x13 5x5"
2 G-C	GÁRGOLA chica	27 11"	16x10 6x4"
3 G-M	GÁRGOLA mediana	35 14"	11x11 4x4"



LAMBRÍN

CLAVE	DESCRIPCIÓN	LARGO	ANCHO
1 LAM-P	PANEL TIPO PIEDRA	100 39"	240 94"
2 LAM-L	PANEL TIPO LADRILLO	100 39"	240 94"
3 LAM-M	PANEL TIPO MADERA	100 39"	240 94"
4 LAM-C	PANEL TIPO CANTERA	100 39"	240 94"

FAROLÉS

CLAVE	DESCRIPCIÓN	ANCHO	ALTO
FAR-20	FAROL 20 sin columna	20x20 8x8"	30 12"
FAR-30	FAROL 30 sin columna	30x30 12x12"	45 18"

Ver sección de columnas también



FUENTES

CLAVE	DESCRIPCIÓN	LARGO	ANCHO	ALTURA	ACABADO
1	F-B FUENTE basino	120 47"	60 24"	155 61"	Cantera
2	F-P FUENTE de pared	50 20"	30 12"	100 39"	Cantera
3	F-R FUENTE redondel	Diámetro	75 29.5"	90 35"	Cantera
4	F-Q FUENTE cuadrato	180 71"	185 73"	20 8"	Cantera
5	F-TO FUENTE tres ollas	128 50"	81 32"	68 26.5"	Barro
6	F-M FUENTE mexicana	128 50"	81 32"	90 35"	Barro
7	F-EG FUENTE egipcia	Diámetro	150 59"	80 31"	Lisa
8	F-JS FUENTE japonesa	Diámetro	80 31"	67 26"	Rugosa
9	F-ALC FUENTE alemana ch	Diámetro	80 31"	45 29.5"	Rugosa
	F-ALM FUENTE alemana med	Diámetro	100 39"	60 24"	Rugosa
	F-ALG FUENTE alemana gde	Diámetro	125 49"	75 29.5"	Rugosa
	F-ALE FUENTE alemana extra	Diámetro	150 59"	100 39"	Rugosa
10	F-ES FUENTE española	Diámetro	150 59"	51 20"	Rugosa
11	F-BU FUENTE bruselas	110 43"	160 63"	60 24"	Rugosa
12	F-NY FUENTE new york	100 39"	60 24"	100 39"	Rugosa



León

Zeus

Querubín

Concha



- Fácil Instalación
- Ligera y Durable
- Sencilla de Limpiar
- Incluye Bomba Little Giant®
- Lámpara Opcional

Platiquenos su idea
le hacemos su fuente



BASUREROS - CENICEROS

CLAVE	DESCRIPCIÓN	LARGO	ANCHO	ALTURA	ACABADO VOLU
1 PE-LC	PORTA EXTINTOR MADRID chico	30 12"	30 11.8"	70 27.5"	Cantera
2 BC-LC	BASURERO LISBOA chico	30 12"	30 11.8"	70 27.5"	Cantera 45 L
3 BC-LM	BASURERO LISBOA mediano	50 19.5"	50 19.5"	81 32"	Cantera 150 L
4 BC-PC	BASURERO PIZA chico	Diámetro	40 16"	80 31.5"	Cantera 70 L
5 BC-PM	BASURERO PIZA mediano	Diámetro	50 19.5"	100 39"	Cantera 130 L
6 BR-CM	BASURERO CHICAGO	60 24"	30 12"	85 33"	Rugoso 75 L
7 BR-AC	BASURERO CAIRO	30 12"	30 12"	75 29"	Rugoso 50 L
8 BB-MC	BASURERO MALASIA chico	30 12"	30 11.8"	70 27.5"	Bambu 45 L
9 BB-MM	BASURERO MALASIA mediano	50 19.5"	50 19.5"	81 32"	Bambu 150 L
10 BL-V	BASURERO VIENNA	Diámetro	60 23.5"	100 39"	Liso 200 L
11 BL-VM	BASURERO VIENNA medio	Diámetro	60 23.5"	100 39"	Liso 100 L
12 BM-BM	BASURERO BURDEOS	Diámetro	54 21"	90 35.5"	Madera 175 L
13 BL-T	"TRASH-IN"	Diámetro	50 19.5"	120 47"	Liso 150 L

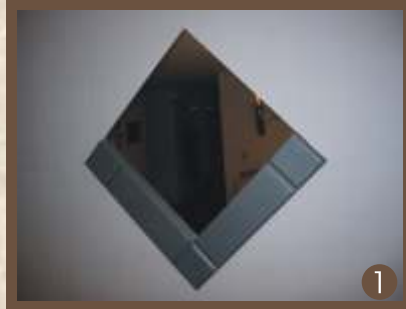


ESPEJOS



2

CLAVE	DESCRIPCIÓN	LARGO	PROFUNDIDAD	ALTURA	ACABADO
1 E-C	ESPEJO cuadrante	75 29.5"	5 2"	75 29.5"	Metal
2 E-PC	ESPEJO petate chico	70 28"	3 1.5"	110 43"	Madera
3 E-PM	ESPEJO petate mediano	120 47"	3 1.5"	160 64"	Madera
4 E-PG	ESPEJO petate grande	120 47"	3 1.5"	180 71"	Madera
5 E-T	ESPEJO trenza	Diámetro	60 23.5"		Cantera
6 E-Q	ESPEJO moldura cuadrada	Variable	16 6"	Variable	Cantera



1



5



6

CUBIERTAS DE MESA

CLAVE	DESCRIPCIÓN	LARGO	ANCHO	ESPESOR	ACABADO	
CM-L60	CUBIERTA	Diámetro	60	23.5"	Liso	
CM-L110	CUBIERTA	Diámetro	110	43"	Liso	
CM-L120	CUBIERTA	Diámetro	120	47"	Liso	
CM-CQ	CUBIERTA 1x1	100	39"	100 39"	10 4"	Cantera
CM-MQ	CUBIERTA 1x1	100	39"	100 39"	5 2"	Madera



PEDESTAL PARA MESA

CLAVE	DESCRIPCIÓN	LARGO	ANCHO	ALTURA	ACABADO
Q-CC	CAPITEL corintio	85 33.5"	85 33.5"	74 29"	Cantera
Q-BIM	BIGONCIO mediano	50 19.5"	50 19.5"	40 15.5"	Cantera
Q-BIG	BIGONCIO grande	50 19.5"	50 19.5"	74 29"	Cantera
Q-S	SOLETAS	68 27"	68 27"	76 30"	Cantera
Q-30C	COLUMNA	Diámetro	30 12"	75 29.5"	Cantera

MESA COMPLETA

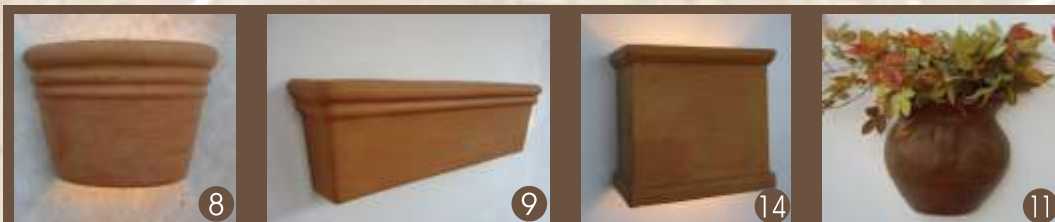
CLAVE	DESCRIPCIÓN	DIAMETRO	ACABADO
TAB	MESA con base de aluminio	110 43"	Marmol



www.fiberland.com.mx

ARBOTANTES

CLAVE	DESCRIPCIÓN	LARGO	ANCHO	ALTURA	ACABADO
1	AC-CR L/M CAPITEL rectangular	35.5 14"	18 7"	20 8"	Cantera
2	AC-CT L/M CAPITEL triangular	46 18"	22 8.5"	20 8"	Cantera
3	AC-CC L/M CAPITEL redondo	35.5 14"	17.5 7"	20 8"	Cantera
4	AC-CA CAPITEL columna	25 10"	13 5"	28 11"	Cantera
5	AB-OR L/M OREJITAS	35.5 14"	19 7.5"	25.5 10"	Barro
6	AB-CR L/M CINCHO rectangular	40 15.5"	18 7"	26 10"	Barro
7	AB-CT L/M CINCHO triangular	42 16.5"	18 7"	26 10"	Barro
8	AB-CI L/M CINCHO redondo	36 14"	18 7"	24 9.5"	Barro
9	AB-CL L/M CINCHO largo	68 27"	16.5 6.5"	20 8"	Barro
10	AB-CC L/M CINCHO corto	27 10.5"	12 4.5"	20 8"	Barro
11	AP-OL L/M OLLITA	33 13"	19 7.5"	28 11"	Pintada
12	AC-Q QUERUBIN	35 14"	20 8"	15 6"	Cantera
13	AC-CO CONCHA	43 17"	9 3.5"	37 14.5"	Cantera
14	AB-QR QUADRATO rectangular	31 12"	16 6"	28 11"	Barro
15	AB-QT QUADRATO triangular	43 17"	21 8"	28 11"	Barro
16	AM-L LUXOR	32 12.5"	18 7"	48 19"	Metal
17	AC-P PALLA	31 12"	15 6"	15 6"	Cantera
18	AO-LC CABOS	14 5"	26 10"	30 12"	Oxidado
19	AL-PU PUPILA	30 12"	30 12"	10 4"	Liso



INTERIOR

CLAVE	DESCRIPCIÓN	DIAMETRO	ALTURA	ACABADO
L-1C	PIE DE LAMPARA de mesa	20 8"	40 15"	Cantera
L-2C	PIE DE LAMPARA para pantalla	20 8"	130 51"	Cantera
L-3C	PIE DE LAMPARA con pantalla	20 8"	175 69"	Cantera



EXTERIOR

CLAVE	DESCRIPCIÓN	LARGO	ANCHO	ALTURA
1	L-C LAMPARA camuso	Diám. 20 8"	40 15.5"	
2	L-N LAMPARA nasone	16 6"	12 5"	40 15.5"



TRASLUCIDOS

CLAVE	DESCRIPCIÓN	DIAM	ALTURA
L-CC	CONO chico	22 8.5"	60 23.5"
L-CM	CONO mediano	35 14"	70 27.5"
L-CG	CONO grande	50 19.5"	100 39"
L-EP	ESFERA peque	30 12"	
L-EC	ESFERA chica	45 18"	
L-EM	ESFERA mediana	60 24"	
L-EG	ESFERA grande	75 29"	
L-EE	ESFERA extragrade	100 39"	



PARAGÜEROS

CLAVE	DESCRIPCIÓN	BASE	BOCA	ALTURA	ACABADO
V-PC	PARAGÜERO chico	25x25 10x10"	27x27 11x11"	60 24"	Madera



BEBEDEROS

CLAVE	DESCRIPCIÓN	DIÁMETRO	ALTURA
V-BC	Bebedero para pájaros chico	68 27"	100 39"
V-BM	Bebedero para pájaros mediano	75 30"	100 39"



PUERTAS

CLAVE	DESCRIPCIÓN	DIÁMETRO	ALTURA
PU-MV	PUERTA madera vieja	98 38"	280 110"
PU-MT	PUERTA madera tableada	100 39"	240 94"



VARIOS

CLAVE	DESCRIPCIÓN	LARGO	ANCHO	ALTURA	ACABADO
V-TIKI	TIKI	32 12,5"	14 5,5"	127 50"	Rústico
V-TBO	TABLERO Basketball Oficial		180 71"	120 47"	Liso
V-TBN	TABLERO Basketball Normal		110 43"	73 28,5"	Liso



CUALIDADES

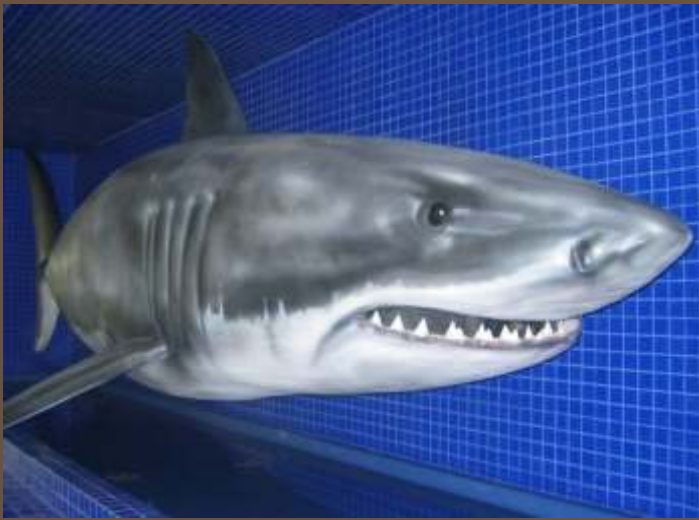
- Macetas Ligeras
- Macetas Duraderas
- Macetas Apilables
- Boca reforzada
- No se manchan
- No se despintan
- No se rompen fácilmente
- Fondo rayado, facilita drenaje
- Resisten la congelación
- Se limpian con agua o thinner
- Tienen Plato opcional

www.fiberland.com.mx

NOTAS

- Las medidas están dadas en centímetros y pulgadas
- La medida de la boca representa el diámetro exterior
- La columna de PLATO indica el plato que corresponde
- Todas las imágenes, diseños, descripciones y medidas son propiedad de Fiberland® 2006

DISEÑOS ESPECIALES





ALUMINIO



MUEBLES
SOMBRILLAS



Fábrica
Prol. Los Robles Sur 258-D
Col. Los Robles C.P. 45134
Zapopan, Jalisco, MEXICO
Tel. (33) 3834-1277
Fax. (33) 3834-1149
Email. ventas@fiberland.com.mx



MACETAS
BASUREROS
FUENTES
LÁMPARAS

www.fiberland.com.mx